

Buffy coat

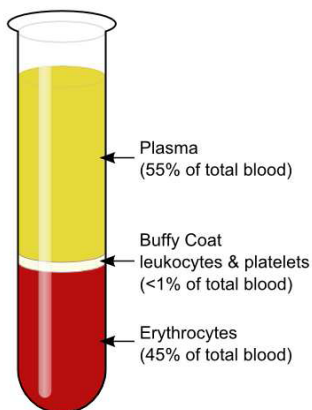
I forbindelse med håndteringen af blodprøverne i DD2-projektet skal du anvende beskrivelsen "buffy coat" øverst side 3 i [blodprøvevejledningen](#).

Klik på ikonet nedenfor og se buffy coat-filmen:



Hvad er buffy coat?

Buffy coat er det hvide lag mellem plasma og de røde blodlegemer (erythrocytter), som fremkommer i primærrørene efter centrifugeringen. Buffy coat-laget kan du se på figuren herunder.



Sådan afpipetterer du!

Buffy coaten skal du afpipettere med en engangspipette fra de to centrifugerede primærrør over i et kryo-rør (cirka 0,5 ml. fra hvert primærrør).

Når du "skummer" buffy coat-laget, er det vigtigt at få mindst muligt af erythrocytterne og plasmaet med fra de to primærrør over i kryorøret. Herefter blander du buffy coaten, med samme pipette, og fordeler det i de to kryorør, som du skal sende til DD2.

Målet er...

Det er umuligt at afpipettere buffy coaten uden, at der kommer plasma og erythrocytter med i blandingen. Men målet er, at afpipettere buffy coaten så mindst muligt af plasmaet og erythrocytter kommer med.